



CMS
(Contents Management System)
제품소개서

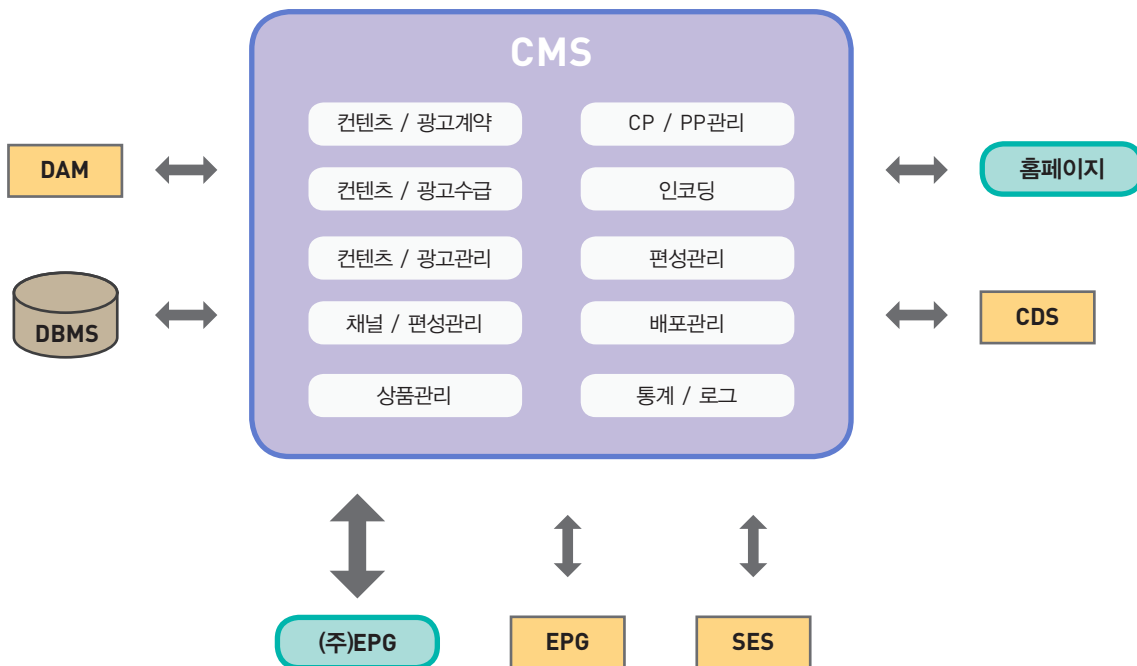


CMS(Content Management System)

CMS(Content Management System)는 콘텐츠정보 등록, 관리, 편성기능 및 실시간 채널관리(Channel Control System), 광고관리(ADvertisement System) 기능을 포함한다.

* 주요기능

- 콘텐츠/광고계약 관리
- 콘텐츠/광고수급 관리
- 인코딩 관리
- 콘텐츠/광고정보 관리
- 콘텐츠/광고편성 관리
- 다국어 지원
- IPTV채널편성 관리
- 통계정보 관리
- 로그정보 관리
- 운영정보 관리





• CMS 주요기능

1. 시스템 기능

1-1. CMS

업무 영역	기능 및 프로세스			비고
	대분류	중분류	화면명	
CMS	계약관리	거래처관리	거래처관리	
			거래처FTP관리	
		계약관리	계약조회	
			계약관리	
	CP계약조회			
	수급관리	수급관리	수급스케줄조회	
			수급등록관리	
			미디어출고리스트등록	
			미디어입고리스트등록	
			수급컨텐츠파일Upload	
	컨텐츠관리	컨텐츠관리	컨텐츠정보관리	
			포스터정보관리	
			컨텐츠다국어정보조회	
			컨텐츠종합정보조회	
		H.264 인코딩관리	h.264 프로파일정보관리	
			h.264 인코딩스케줄조회	
			수급파일검수리스트등록	
			h.264 인코딩리스트조회	
		상품관리	상품정보조회	
			상품등록	
			이벤트할인상품조회	
			이벤트할인상품등록	
	편성관리	편성관리	일편성계획등록	
			편성스케줄조회(주)	
			편성스케줄조회(월)	
	메뉴관리	메뉴관리	메뉴명관리	
			메뉴편성정보조회	
메뉴편성정보수정				
메뉴편성정보승인				
광고관리	광고계약관리	광고계약관리		
	광고편성관리	광고소재별편성등록		
		메뉴별광고편성등록		

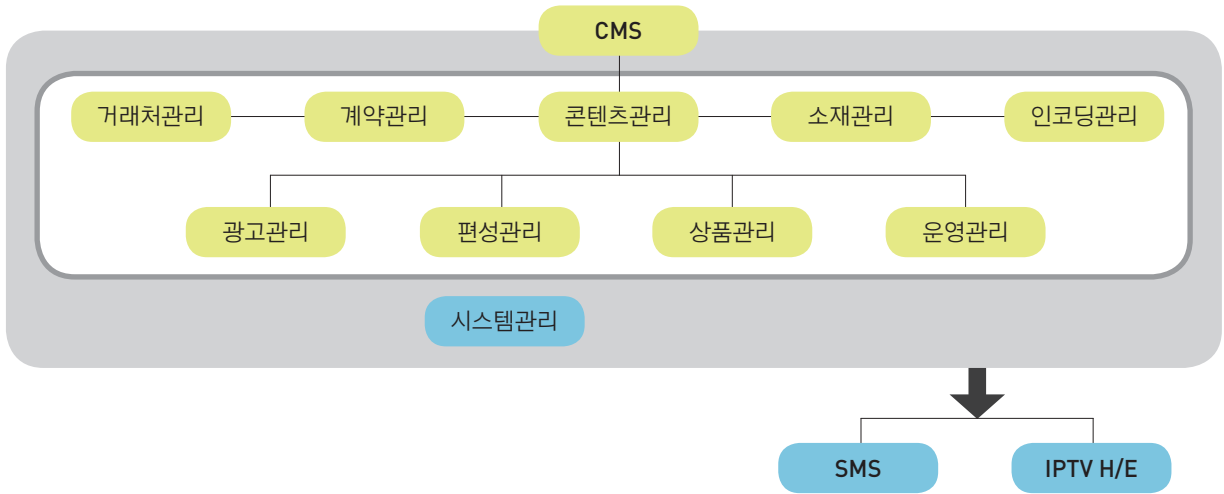


CMS			컨텐츠별광고편성등록		
			편성정보조회/승인		
	운영관리	검수관리		검수자별검수컨텐츠편성	
				검수자별검수리스트등록	
				검수대상 및 결과조회	
		배포관리		시험EPG생성	
				서비스EPG생성	
				소재상태관리	
				CDN배포관리	
		작업관리		작업정보관리	
				컨텐츠별작업리스트조회	
		운영정보관리		장비관리	
				업로드유형정보관리	
		INGEST관리		실시간INGEST작업상태	
	시스템관리	기준관리		기본설정	
				메뉴설정	
				공통코드	
				공통메시지	
				회사정보	
				로그현황	
권한관리			공지사항		
			사용자관리(사용자정보)		
			사용자관리(그룹별권한)		

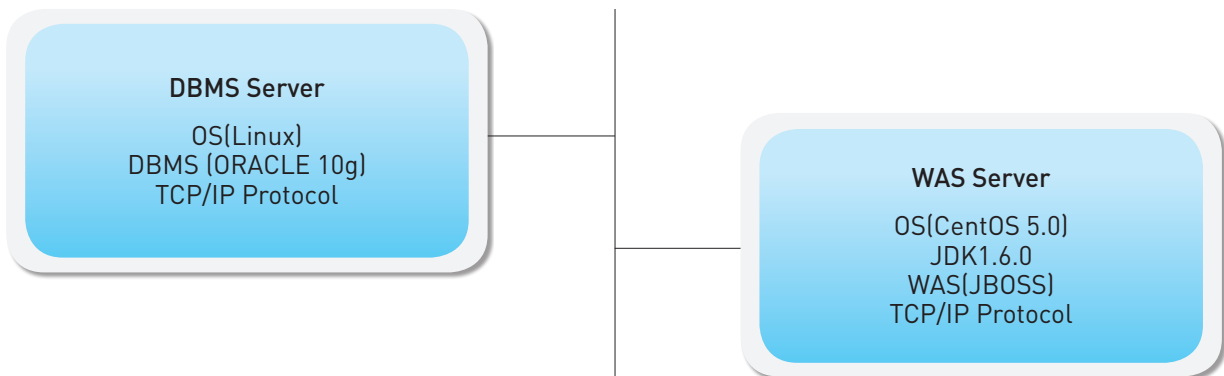


1-2. 시스템 구성도

① 논리(업무) 구성도



② 소프트웨어 구성도



③ 하드웨어 및 소프트웨어 공급 내역

구분	제품 사양		단위	수량	제조사
H/W	CMS Server	* DL380R05(Xeon 2.66GHz-1X4M/1333Mhz) · 1CPU · Memory : 2GB · HDD : 146GB * 2EA · OS : LINUX · 기타	EA	1	HP
S/W	WAS	JBOSS 4.2	Copy	1	Redhat
	Framework	Spring Framework	Copy	1	
	ORACLE	Oracle 10g RAC(통합DB)	Copy	1	ORACLE

* INGEST(FTP, File, MPEG2, H.264, Test) 부분 별도 작성



1-3. 세부 기능

① 기능

CMS는 콘텐츠 수급에서부터 배포 및 Ingest에 대한 총괄적인 관리를 한다. 시스템관리에서 기준정보 및 장비에 대한 관리를 하고, 등록된 장비에 따른 콘텐츠 가공 등의 운영 및 관리를 진행한다.

가. 계약관리

■ 계약관리 범위

- 거래처, 판권구매계약, 판권판매계약, 콘텐츠 기본 정보 및 연관관계를 관리한다.
모든 콘텐츠는 거래처 및 판권계약을 근거로 등록 및 관리된다.
- 지상파방송사, CP, PP, DP, CA, 광고주/광고대행사 등의 사업자구분별 거래처 정보를 관리한다. 거래처 정보 및 계약정보는 IBMS와 통합 관리 된다. 추가적으로 거래처의 FTP 정보를 관리한다.(수급)
- 거래처별 판권구매계약, 판권판매계약 정보를 관리한다.
- 콘텐츠 기초정보를 관리한다.
- 콘텐츠 기초정보가 저장된다. 콘텐츠 등록시 기준이 되는 콘텐츠 PPV 성격의 상품이 자동 등록된다.

나. 수급관리

- 거래처별 판권계약을 근거로 거래처의 수급(수동/자동)을 관리한다. 수급된 콘텐츠에 대하여 인수증 발급 및 수급완료 처리가 이뤄지고, 콘텐츠 기초정보는 매체별 립핑 및 인코딩 작업으로 전달된다.
- 수급 관리 범위
- 수급담당자는 수동수급의 경우 매체별 수급내역을 등록하며 인수증을 발급한다.
- 자동수급의 경우 거래처에서 부여받은 FTP 정보를 이용하여 콘텐츠를 업로드한다.
- 수급시 판권구매계약의 콘텐츠 정보를 근거로 수급관련 사항이 콘텐츠 정보에 업데이트 된다.
- 자동으로 수급완료된 콘텐츠 정보를 예비 수급정보테이블에 저장하며 이를 기준으로 수급완료처리를 한다.
- 수급 완료처리된 데이터 정보들이 콘텐츠 정보에 저장되며 이를 이용하여 인코딩 대상이 되는 편성 작업을 처리한다.

다. 콘텐츠 관리

- 콘텐츠는 콘텐츠 관리 메뉴에서 조회 및 기초 정보(시리즈생성 및 일괄 정보 변경 등)를 관리하는 부분과, 판권계약을 근거로 자동으로 콘텐츠 및 PPV성 상품 생성, 수급 완료 후 미디어 및 소재정보



의 변경 등이 수동 및 자동으로 이뤄지는 CMS의 주요 프로세스 이다.

- 콘텐츠 관리 범위
- 콘텐츠에 대한 등록을 하고 콘텐츠 정보를 입력한다.
- 입력된 콘텐츠 정보에 따른 콘텐츠 가공을 스케줄로 수행한다.
- 스케줄된 작업에 대한 작업 수행 관리를 진행한다.
- 미디어 정보에 대한 부분을 추출하여 정보화한다.

라. 편성관리

■ CMS는 편성관리를 기본으로 거래처 및 계약, 콘텐츠의 수급 및 인코딩이 이뤄진다. 따라서 편성관리는 CMS의 가장 최우선의 기능이다. 마케팅 정책을 바탕으로 편성 스케줄이 생성되며, 가편성 및 실편성을 거쳐 최종 서비스에 필요한 콘텐츠가 생성되게 된다.

- 편성관리 범위
- 기획한 콘텐츠의 서비스를 위하여 편성작업을 한다(일, 주, 월)
- 편성할 콘텐츠 대상정보는 계약이 이루어진 파일을 대상으로한다.
- 편성한 스케줄에 따라서 인코딩 대상 리스트 정보를 제공한다.

마. 운영관리

■ 인코딩 콘텐츠에 대한 검수 관리에서 배포관리까지의 서비스 운영에 관한 업무를 처리한다.

- 운영관리 범위
- * 메뉴관리에서 편성된 메뉴정보를 제공 기본으로 EPG를 생성한다.
- 편성된 EPG정보를 바탕으로 검수할 콘텐츠를 검수작업자별로 할당한다.
- 각 검수자들은 자신에게 할당된 콘텐츠를 검수하여 검수결과를 등록한다.
- 검수자들이 검수한 콘텐츠를 조회/승인한다.
- 검수가 성공한 콘텐츠들에 대하여 CDN배포를 진행한다.
- 고객에게 서비스가 가능하도록 콘텐츠의 소제상태값을 변경한다.
- * 배포는 CDN(Contents Delivery Networks) 서버로 FTP 전송하며, CDN서버를 통하여 다중 노드에 배포된다.

바. 메뉴관리

■ STB에서 보여줄 콘텐츠 메뉴를 편성을 관리한다.

- 메뉴관리 범위



- STB에서 콘텐츠 상영시 필요한 콘텐츠 부가정보(포스터, 트레일러 이미지)를 등록한다.
- PPV상품 이상의 콘텐츠에 각각 유일한 채널번호를 부여한다.
- STB에서 보여질 메뉴를 편성한다. (메뉴편성전에 5.1 ~ 5.2 작업이 선행되어야함)
- 특정 채널(신규, 최신 등) 및 공지사항(STB공지)을 관리한다.

사. 광고관리

- 광고주 및 광고 청약 관리를 진행하며, 광고 콘텐츠의 수급을 관리한다.
 - 광고관리 범위
 - 광고주 및 광고대행사 및 청약사항을 관리한다.
 - 메뉴관리, 콘텐츠관리의 정보를 이용하여 광고를 채널, 장르, 광고콘텐츠 소재에 각각 편성한다.
 - 내부에서 제작되는 광고의 제작요청 흐름을 관리할 수 있다.

아. 시스템관리

- CMS는 전체시스템(CMS, SMS, IBMS)에서 제공하는 시스템관리 공통 메뉴를 상속받고, CMS 고유 영역인 백업 및 장비관리를 진행한다. 추가적으로 콘텐츠 정보 중 속성 필드의 관리 항목을 유연하게 관리한다.
 - 시스템관리 범위
 - CMS는 전체시스템의 공통 모듈을 상속 받는다.
 - CMS의 특화된 기능 중 서버관리 기능을 제공한다.
 - CMS의 특화된 기능 중 콘텐츠 속성별 관리 필드 항목을 정의한다.
여기서 정의된 항목이 콘텐츠 관리의 기초정보로 활용된다.

② 특징 및 주요 기능

가. 계약관리

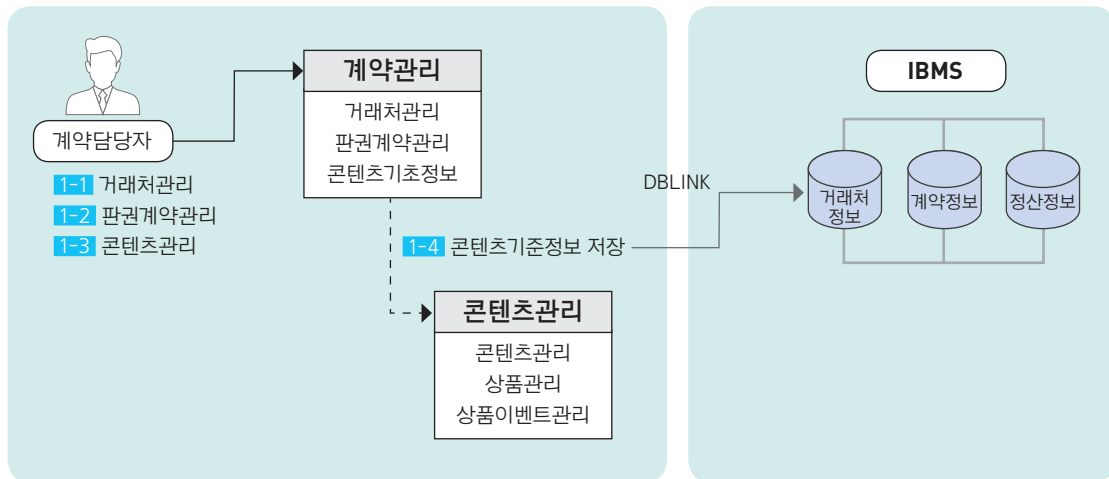
- 거래처 관리
 - 거래처 관리
 - 거래처 FTP 정보 관리
- 계약 관리
 - 판권계약조회
 - 판권구매계약관리
 - 판권구매계약 콘텐츠관리



- 판권구매계약상품관리
- 판권판매계약관리
- 판권구매계약담당자관리

■ 대출반납관리

- 미디어입/출고조회
- 미디어출고내역등록



나. 수급관리

■ 수급 관리

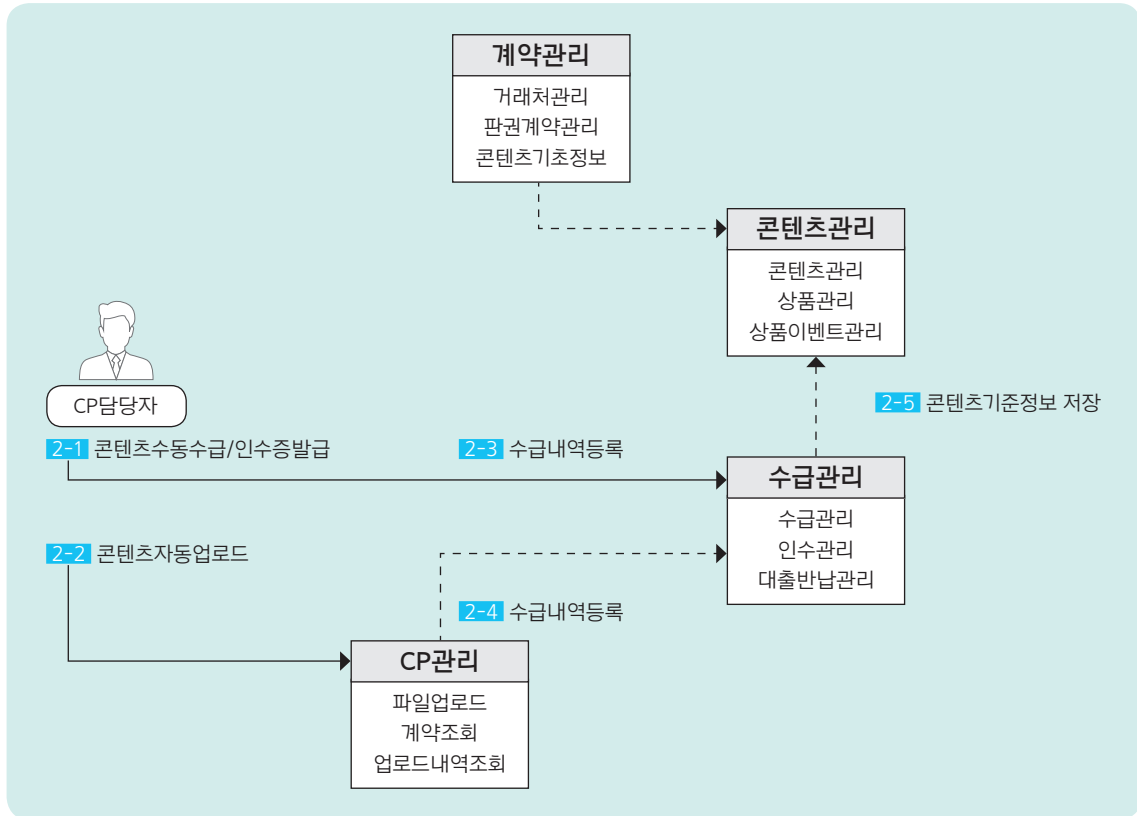
- 수급스케줄조회

■ 인수 관리

- 수급내역등록(수동)
- 수급내역등록(자동)
- 수급인수증관리
- 인수증등록내역조회
- 입출고인수관리
- 콘텐츠이미지

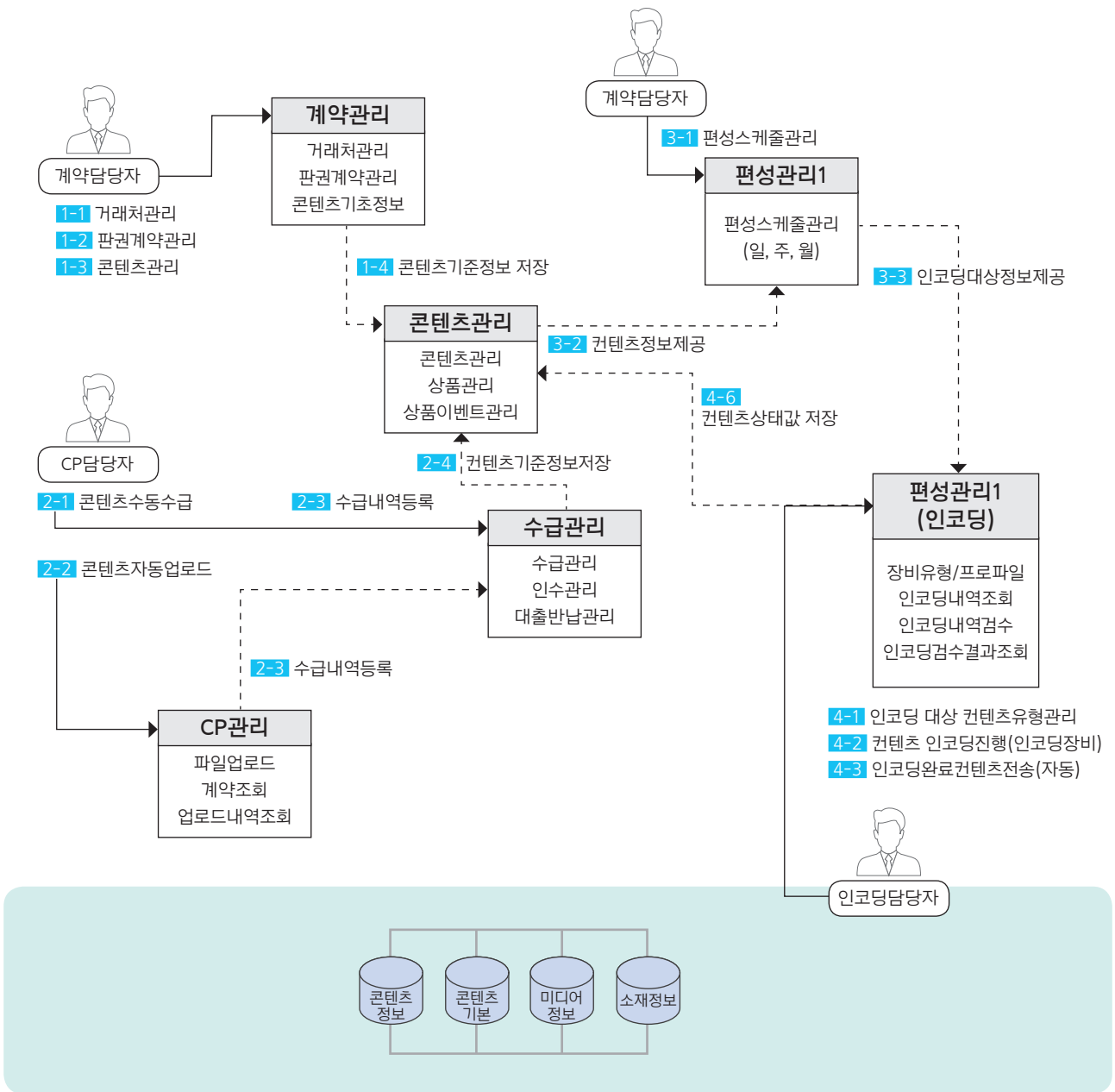
■ 대출반납관리

- 미디어입/출고조회



다. 콘텐츠관리

- 콘텐츠 관리
 - 콘텐츠 정보 등록
 - 콘텐츠 이력 조회
 - 이미지 조회
- 상품 관리
 - 상품 등록/조회
- 상품 이벤트 관리
 - 이벤트할인상품조회
 - 이벤트할인상품등록
- CP
 - CP계약조회
 - CP파일업로드
 - CP파일업로드내역조회



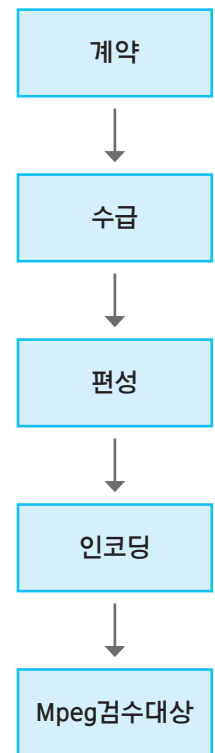
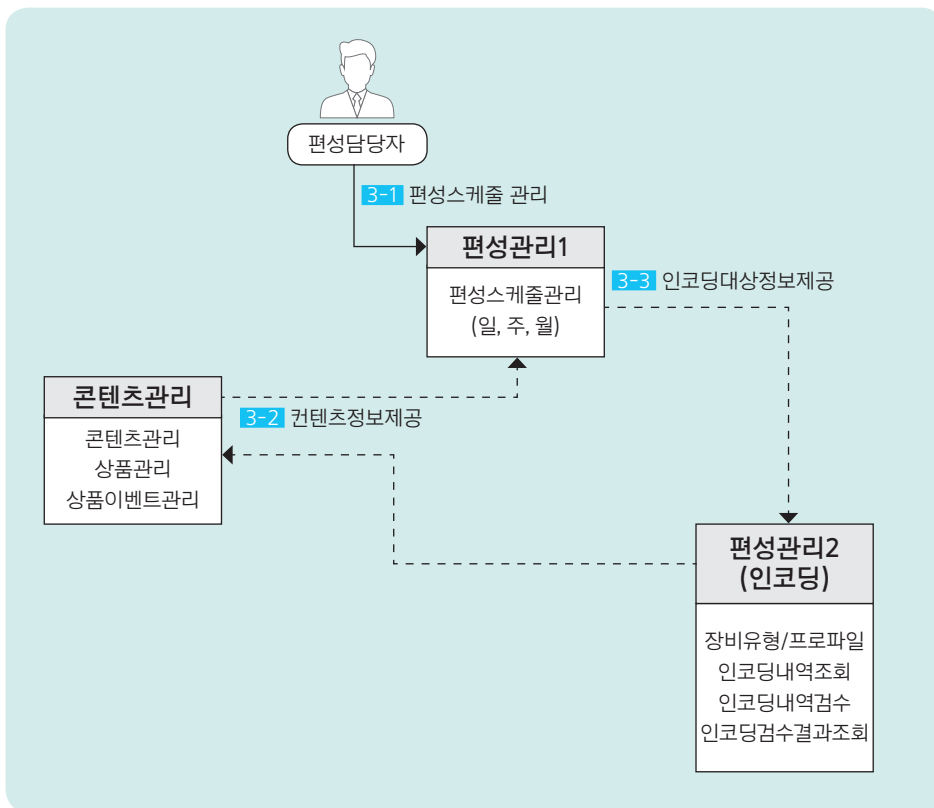
라. 편성관리

■ 편성관리

- 편성스케줄관리[주]
- 편성스케줄관리[일]
- 편성스케줄관리[월]



- 인코딩관리
 - 인코딩장비유형등록
 - 인코딩내역조회
 - H.264 인코딩프로파일관리
 - 인코딩내역검수
 - 인코딩검수결과조회



마. 편성관리

- 포스터일괄등록관리
 - 포스터일괄업로드등록
 - 포스터일괄등록조회/업로드
- 검수관리
 - 1차검수자 작업할당
 - 검수결과등록
 - 검수결과조회/승인
 - 2차검수자작업할당



■ 배포관리

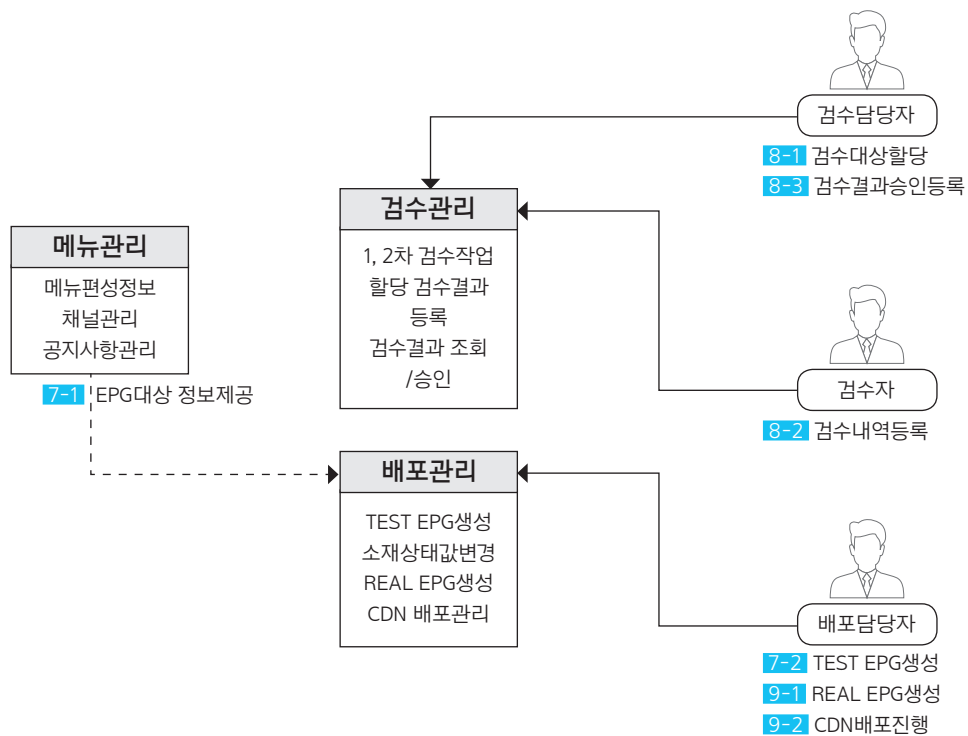
- TEST EPG생성
- 배포승인/만료등록
- REAL EPG생성
- CDN 배포관리

■ 작업관리

- 작업정보관리
- 콘텐츠별작업내역조회

■ INGEST관리

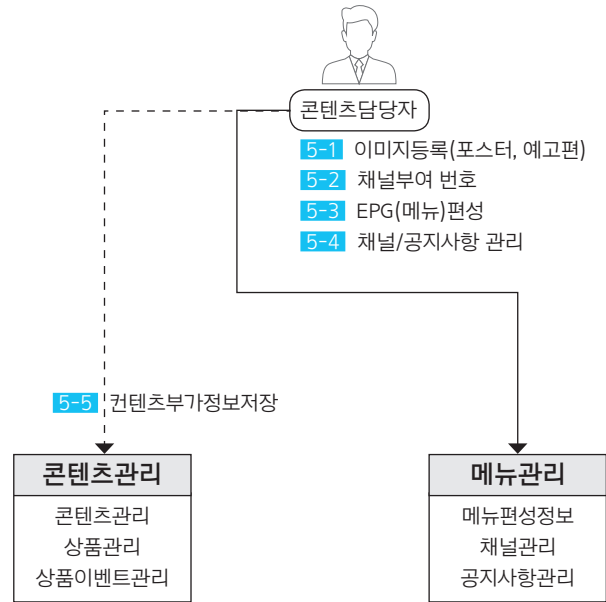
- CP 업로드
- CP FTP 서버에서 INGEST FTP 서버로 콘텐츠 이동
- 파일서버 콘텐츠 이동/검수이미지 추출
- H.264 콘텐츠 이동/H.264 변환/DRM 작업/서버(백업/테스트/운영) 콘텐츠 전송
- Mpeg 인코딩/ 검수 이미지 추출/ 콘텐츠 파일서버전송





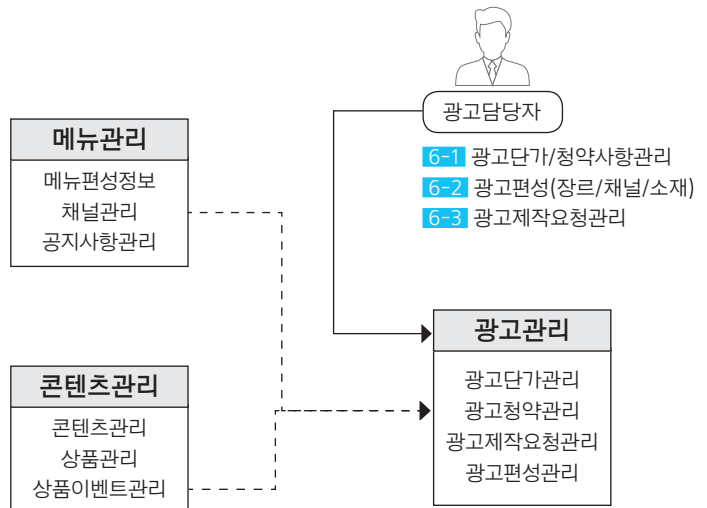
바. 메뉴관리

- 메뉴편성정보관리
 - 메뉴편성정보조회
 - 메뉴편성정보수정
 - 메뉴편성배포승인
- 채널관리
 - 채널관리
- 공지사항관리
 - STB공지등록
 - STB공지수정/조회
 - STB공지승인
 - 회원감상평관리
 - 부팅이미지관리
 - 콘텐츠별작업내역조회



사. 광고관리

- 광고단가관리
 - 광고단가관리
- 광고제작요청관리
 - 광고제작요청관리
- 광고청약관리
 - 광고청약관리
- 광고편성관리
 - 소재별광고편성관리
 - 장르별광고편성관리
 - 채널별광고편성관리
 - 광고편성정보조회/승인
- 광고기준정보
 - 광고거래처조회
 - 광고청약조회





1-4. 화면 예시

■ 로그인

 **LOG IN**

CMS Contents Management System

USER ID SAVE ID

PASSWORD

SELECT

COPYRIGHT © &tv communications Inc. ALL RIGHTS RESERVED



■ 거래처관리

거래처관리

LJ SNC 계약관리 | 수급관리 | 콘텐츠관리 | 편집관리 | 메뉴관리 | 광고관리 | 운영관리 | 시스템관리

로그인/로그아웃 | 거래처관리 | 거래처관리 | 거래처FTP관리 | 계약관리

거래처관리 > 거래처관리 > 거래처관리

거래처조회
 거래처구분: 전체 | 거래처명: | 사용여부: 전체 | 담당자명:
 업태: 전체 | 업종: 전체 조회

거래처리스트

번호	거래처구분	거래처명	국가	사업자번호	주민번호	대표자명	업태	업종	전화번호	FA
1	방송사	KBS				KBS				
2	방송사	MBC				MBC				
3	방송사	SBS				SBS				
4	CP	SYCOMAD	한국			강선영	서비스업			
5	CP	TG삼보				김영민				
6	CP	URI				URI				
7	CP	나우이즈				이현재				
8	CP	동아제약				동아제약				
9	CP	아이리버				아이리버				
10	CP	테스트				테스트				
11	CP	테스트1	한국			테스트	광업	수산업1		
12	CP	포스데이타				POS				
13	CA	아주관광				아주관광	서비스업	도소매및소배		

총건수 13

거래처코드: 0000000005 | 거래처구분(+): 방송사 | 거래처명(+): KBS | 대표자명(+): KBS
 사업자번호: | 국가: 선택 | 업태: 선택 | 업종: 선택
 전화번호: | FAX번호: | 담당자명: | 담당자E-mail:
 주소: | 상세주소: | 영문거래처명:
 은행명: 선택 | 계좌번호: | 예금주: | 사용여부: 예
 주민번호: | 부가정보: | 등록증명:
 등록증이미지: 찾아보기... 업로드 다운로드 신규 저장

FTP관리

LJ SNC 계약관리 | 수급관리 | 콘텐츠관리 | 편집관리 | 메뉴관리 | 광고관리 | 운영관리 | 시스템관리

로그인/로그아웃 | 거래처관리 | 거래처관리 | 거래처FTP관리 | 계약관리

계약관리 > 거래처관리 > 거래처FTP관리

거래처FTP조회
 거래처구분: 전체 | 거래처명: | 사용여부: 전체 | 담당자명:
 FTP ID: | FTP Address: 조회

거래처FTP리스트

번호	거래처구분	거래처명	FTP Address	FTP PORT	FTP ID	FTP PW	폴더경로	부가정보	사용여부
----	-------	------	-------------	----------	--------	--------	------	------	------

총건수 0

거래처구분: | 거래처코드: | 거래처명(+): | 사용여부: 예
 FTP Address(+): | FTP PORT(+): | FTP ID: | FTP PW:
 폴더경로: | 부가정보: 신규 저장



■ 계약관리

계약조회

LJ SNC 계약관리 | 수급관리 | 콘텐츠관리 | 편성관리 | 메뉴관리 | 광고관리 | 운영관리 | 시스템관리

로그인 | 로그아웃

거러치관리
 계약관리
 계약조회
 계약관리
 CP계약조회

계약명 | 계약일자 | 계약종료일 | 콘텐츠명

계약명 | 계약일자 | 계약종료일 | 콘텐츠명

계약명 | 계약일자 | 계약종료일 | 콘텐츠명

번호	거러치명	계약명	계약일자	담당자명	적용시작일	적용종료일	정산기준	정산유형	R/S
1	SBS	SBS(지상파)	2009-02-08	CMS 관리자	2009-02-08	9999-12-31			
2	동아제약	광고서비스	2009-02-05	CMS 관리자	2009-02-05	9999-12-31			
3	아이리베	광고서비스	2009-02-05	CMS 관리자	2009-02-05	9999-12-31			
4	TG삼보	광고서비스	2009-02-05	CMS 관리자	2009-02-05	9999-12-31			
5	MBC	MBC(지상파)	2009-02-01	CMS 관리자	2009-02-08	9999-12-31			
6	마주관광	마주관광광고서비스	2009-01-19	CMS 관리자	2009-01-19	9999-12-31			
7	나우이즈	광고계약	2008-12-07	CMS 관리자	2008-12-07	9999-12-31			
8	SYCOMAD	채널ID서비스	2008-12-05	CMS 관리자	2008-12-05	9999-12-31			
9	나우이즈	시범서비스	2008-11-25	CMS 관리자	2008-11-25	9999-12-31			
10	테스트	테스트1	2008-10-21	CMS 관리자	2008-10-21	9999-12-31	편당단가	MG+OVERAGE	2

총건수 14

번호	콘텐츠속성	콘텐츠명	시리즈여부	총시리즈수
1	뉴스시사	(0206)8시뉴스	아니오	
2	뉴스시사	(0207)8시뉴스	아니오	
3	뉴스시사	(0208)8시뉴스	아니오	
4	뉴스시사	(0209)8시뉴스	아니오	
5	뉴스시사	(0210)8시뉴스	아니오	
6	뉴스시사	(0211)8시뉴스	아니오	
7	뉴스시사	(0212)8시뉴스	아니오	
8	뉴스시사	(0213)8시뉴스	아니오	
9	뉴스시사	(0214)8시뉴스	아니오	
10	뉴스시사	(0215)8시뉴스	아니오	

총건수 56

번호	부제목	시리즈번호
1	(0206)8시뉴스	0

총건수 1

계약관리

LJ SNC 계약관리 | 수급관리 | 콘텐츠관리 | 편성관리 | 메뉴관리 | 광고관리 | 운영관리 | 시스템관리

로그인 | 로그아웃

거러치관리
 계약관리
 계약조회
 계약관리
 CP계약조회

계약명 | 계약일자 | 계약종료일 | 콘텐츠명

계약명 | 계약일자 | 계약종료일 | 콘텐츠명

계약명 | 계약일자 | 계약종료일 | 콘텐츠명

번호	거러치명	계약명	계약일자	담당자명	적용시작일	적용종료일	정산기준	정산유형	R/S
1	SBS	SBS(지상파)	2009-02-08	CMS 관리자	2009-02-08	9999-12-31			
2	동아제약	광고서비스	2009-02-05	CMS 관리자	2009-02-05	9999-12-31			
3	아이리베	광고서비스	2009-02-05	CMS 관리자	2009-02-05	9999-12-31			
4	TG삼보	광고서비스	2009-02-05	CMS 관리자	2009-02-05	9999-12-31			
5	MBC	MBC(지상파)	2009-02-01	CMS 관리자	2009-02-08	9999-12-31			
6	마주관광	마주관광광고서비스	2009-01-19	CMS 관리자	2009-01-19	9999-12-31			
7	나우이즈	광고계약	2008-12-07	CMS 관리자	2008-12-07	9999-12-31			
8	SYCOMAD	채널ID서비스	2008-12-05	CMS 관리자	2008-12-05	9999-12-31			
9	나우이즈	시범서비스	2008-11-25	CMS 관리자	2008-11-25	9999-12-31			
10	테스트	테스트1	2008-10-21	CMS 관리자	2008-10-21	9999-12-31	편당단가	MG+OVERAGE	2

총건수 14

번호	콘텐츠속성	콘텐츠명	시리즈여부	총시리즈수
1	뉴스시사	(0206)8시뉴스	아니오	
2	뉴스시사	(0207)8시뉴스	아니오	
3	뉴스시사	(0208)8시뉴스	아니오	
4	뉴스시사	(0209)8시뉴스	아니오	
5	뉴스시사	(0210)8시뉴스	아니오	
6	뉴스시사	(0211)8시뉴스	아니오	
7	뉴스시사	(0212)8시뉴스	아니오	
8	뉴스시사	(0213)8시뉴스	아니오	
9	뉴스시사	(0214)8시뉴스	아니오	
10	뉴스시사	(0215)8시뉴스	아니오	

총건수 56

번호	부제목	시리즈번호
1	(0206)8시뉴스	0

총건수 1



CP계약조회

LJ SNC 계약관리 | 수급관리 | 콘텐츠관리 | 편성관리 | 메뉴관리 | 광고관리 | 운영관리 | 시스템관리

계약관리 > 계약관리 > CP계약조회

계약리스트

번호	거래처명	계약명	계약일자	담당자명	적용시작일	적용종료일	정산기준	정산유형	R/S틀	개입
1	MBC	MBC(지상파)	2009-02-01	CMS 관리자	2009-02-08	9999-12-31				
2	MBC	시범서비스	2008-10-06	CMS 관리자	2008-10-06	9999-12-31				

총건수 2

시리저리스트

번호	콘텐츠속성	컨텐츠명	시리저여부	총시리저수
1	뉴스시사	(noise)PD수첩	예	94
2	TV드라마	(noise)그분이 오신다	예	5
3	TV드라마	(noise)각두기	예	44
4	TV드라마	(noise)내 인생의 황금기	예	16
5	뉴스시사	(noise)내변명당 스토리	예	26
6	TV연예 오락	(noise)놀러와	예	4
7	TV드라마	(noise)발이먼 밤마다	예	17
8	TV드라마	(noise)베토벤 바이러스	예	11
9	TV연예 오락	(noise)브레인 배틀	예	6
10	뉴스시사	(noise)시사매거진 2580	예	77

총건수 60

컨텐츠리스트

번호	부제목	시리저번호
1	PD수첩_1	1
2	PD수첩_2	2
3	PD수첩_3	3
4	PD수첩_4	4
5	PD수첩_5	5
6	PD수첩_6	6
7	PD수첩_7	7
8	PD수첩_8	8
9	PD수첩_9	9
10	PD수첩_10	10

총건수 94

■ 상품관리

상품등록

LJ SNC 계약관리 | 수급관리 | **콘텐츠관리** | 편성관리 | 메뉴관리 | 광고관리 | 운영관리 | 시스템관리

콘텐츠관리 > 상품관리 > 상품등록

상품리스트

번호	서비스유형	상품유형	상품명	과금방식	사용기간(일)	가격	상품시작일	상품종료일	상품설명
----	-------	------	-----	------	---------	----	-------	-------	------

총건수 0

상품리스트

번호	컨텐츠명	해당화차	맞보기여부	사용여부	적용시작일	적용종료일
----	------	------	-------	------	-------	-------

총건수 0



컨텐츠관리

LJ SNC 계약관리 | 수급관리 | **컨텐츠관리** | 편집관리 | 메뉴관리 | 광고관리 | 운영관리 | 시스템관리

CMS관리자 | logout | 컨텐츠관리 > 컨텐츠관리 > 컨텐츠정보관리

컨텐츠조회
 서비스유형: VOD | 컨텐츠속성: 전체 | 소재 상태: 전체 | 컨텐츠명: []
 수급확정일: [] ~ [] | 사용여부: 전체 | 조회

시리즈리스트
 번호 | 제목 | 총건수 0

컨텐츠정보
 서비스유형(+): VOD | 컨텐츠속성(+): [] | 사용여부: 예 |
 제목(+): [] | 원제목: []
 원장르: [] | 한국등급: [] | 미국등급(+): [] | 선택:
 시리즈여부: 아니오 | 총시리즈수: [] | 국가: [] | 선택:
 제작사: [] | 배급사: [] | 기획사: [] | 선택:
 방송사: [] | 채널번호: [] | 등록: []

컨텐츠일반 | 미디어정보 | 소재정보
 시리즈번호(+): [] | 결방여부(+): [] | 선택: | 이미지가이폰(+): [] | 선택:
 부제목: [] | 프리퀀츠: [] | 선택:
 줄거리(+): []
 (+) [] | (+) [] | 구입가격: [] | (+) [] | 선택:
 배우(+): [] | + 감독(+): [] | 등록: [] | (+) [] | 선택:
 포스터등록여부(+): [] | 선택: | 등록: []

저장 | 미디어정보입력

■ 통계정보

컨텐츠별hit조회

LJ SNC 계약관리 | 수급관리 | **컨텐츠관리** | 편집관리 | 메뉴관리 | 광고관리 | 운영관리 | 시스템관리

CMS관리자 | logout | 컨텐츠관리 > 컨텐츠관리 > 컨텐츠별 Hit조회

Hit 정보조회
 CUG명: 전체 | 조회기간: [] ~ [] | 조회 | 엑셀

통계리스트
 번호 | 제목 | 합계 | 영상포맷 | 음향구분 | 상영시간 | MEDIA_BIT | CUG명



■ 광고관리

광고계약관리

LJ SNC 계약관리 | 수급관리 | 콘텐츠관리 | 편성관리 | 메뉴관리 | **광고관리** | 운영관리 | 시스템관리

CMS관리자 logout

- 광고계약관리
- 광고계약관리
- 광고편성관리

■ 광고계약조회

계약일자: [] ~ [] 광고구분: 전체 영업구분: 전체

계약시작일: [] ~ [] 계약종료일: [] ~ []

컨텐츠명: [] 거래처명: [] 계약명: [] 조회

■ 광고계약리스트

번호	거래처명	계약명	계약일	컨텐츠명	계약시작일	계약종료일	광고구분	영업구분	계약총회수	유
1	테스트	TG광고	20081008		2008-10-08	9999-12-31				

출건수 1

• 계약일(+) 20081008 • 거래처명(+) 테스트 • 검색 • 컨텐츠명 • 검색 • 계약명(+) TG광고
 • 계약시작일(+) 2008-10-08 • 계약종료일(+) 9999-12-31 • 광고구분 선택 • 영업구분 선택
 • 계약총회수 • 유통회수 • 무료회수 • 기준단가 • 광고초수 선택
 • VAT여부 선택 • VAT세율 • 방송요일 월 화 수 목 금 토 일 • 계약금액
 • 시급 선택

신규 저장

광고편성관리

LJ SNC 계약관리 | 수급관리 | 콘텐츠관리 | 편성관리 | 메뉴관리 | **광고관리** | 운영관리 | 시스템관리

CMS관리자 logout

- 광고계약관리
- 광고편성관리
- 광고소재별편성등록
- 메뉴별광고편성등록
- 컨텐츠별광고편성등록
- 편성정보조회/승인

■ 광고편성조회

편성일: 2014-04-23 ~ 2014-04-23 편성상태: 전체 조회 신버전생성

■ 광고편성리스트

번호	편성버전	편성일	편성상태	편성자	승인일	승인자	만료일
----	------	-----	------	-----	-----	-----	-----

출건수 : 0

■ 광고소재리스트

번호	컨텐츠명	광고타입	광고구분
----	------	------	------

출건수 : 0

■ 메뉴별매핑리스트

번호	CUG명	메뉴명	반복회수	시작시간
----	------	-----	------	------

출건수 : 0

추가 삭제 저장

■ 컨텐츠별매핑리스트

번호	채널번호	컨텐츠명	반복회수	시작시간
----	------	------	------	------

출건수 : 0

추가 삭제 저장



■ 운영관리

검수관리_검수자별검수컨텐츠편성

LJ SNC 계약관리 | 수급관리 | 콘텐츠관리 | 편성관리 | 메뉴관리 | 광고관리 | **운영관리** | 시스템관리

CMS관리자 | logout

■ 운영관리 > 검수관리 > 검수자별검수컨텐츠편성

검수편성일: 2014-04-23 ~ 2014-04-23 | 콘텐츠명: [] | 조회

검수편성리스트

번호	검수편성일	출검수량
출검수 0		

검수자리스트

번호	선택	검수자명	출검수량
1	<input type="checkbox"/>	ntvcom	0
2	<input type="checkbox"/>	반형민	0
3	<input type="checkbox"/>	nowiz	0
4	<input type="checkbox"/>	차경민	0
5	<input type="checkbox"/>	CMS관리자	0
6	<input type="checkbox"/>	반형민2	0
7	<input type="checkbox"/>	셀린개발팀	0
8	<input type="checkbox"/>	배성수	0
			총검수 12

검수편성컨텐츠리스트

번호	선택	콘텐츠명	해당회차	상영시간
출검수 0				

2014-04-23

정렬순서, 추가, 삭제, 초기화

검수편성대상컨텐츠리스트

번호	선택	콘텐츠명	해당회차	상영시간
출검수				

배포관리_시험EPG생성

LJ SNC 계약관리 | 수급관리 | 콘텐츠관리 | 편성관리 | 메뉴관리 | 광고관리 | **운영관리** | 시스템관리

CMS관리자 | logout

■ 운영관리 > 배포관리 > 시험EPG생성

콘텐츠조회

최근메뉴승인버전: 2009022302 | 조회

콘텐츠리스트

번호	서비스유형	콘텐츠속성	콘텐츠명	시리즈번호	채널번호	소재 상태	편성여부	H264상태	DRM상태	불
1	VOD	여린이	F	1	1	시험대기	아니오		성공	
2	VOD	여린이	F	2	2	시험대기	아니오		성공	
3	VOD	여린이	F	3	3	시험대기	아니오		성공	
4	VOD	여린이	F	4	4	시험대기	아니오		성공	
5	VOD	여린이	F	5	5	시험대기	아니오		성공	
6	VOD	여린이	F	6	6	시험대기	아니오		성공	
7	VOD	여린이	F	7	7	시험대기	아니오		성공	
8	VOD	여린이	F	8	8	시험대기	아니오		성공	
9	VOD	여린이	F	9	9	시험대기	아니오		성공	
10	VOD	여린이	F	10	10	시험대기	아니오		성공	
11	VOD	여린이	F	11	11	시험대기	아니오		성공	
12	VOD	여린이	F	12	12	시험대기	아니오		성공	
13	VOD	여린이	F	13	13	시험대기	아니오		성공	
14	VOD	여린이	F	14	14	시험대기	아니오		성공	
15	VOD	여린이	F	15	15	시험대기	아니오		성공	
16	VOD	여린이	F	16	16	시험대기	아니오		성공	
17	VOD	여린이	F	17	17	시험대기	아니오		성공	
18	VOD	여린이	F	18	18	시험대기	아니오		성공	
19	VOD	여린이	F	19	19	시험대기	아니오		성공	
20	VOD	여린이	F	20	20	시험대기	아니오		성공	
21	VOD	건강지식 (노래방) 댄스		2	2	시험대기	예		성공	
22	VOD	생활여가 (배우기)데이트때 좋은 마술		5	5	시험대기	예		성공	
23	VOD	여린이 개굴개굴 개구리		0	0	시험대기	예		성공	
24	VOD	여린이 개미군단과 물새 사냥		0	0	시험대기	아니오		성공	
										총건수 : 57

CUG명 [전체] [] [전체] []

Partial EPG생성 | 시험Full EPG생성



■ 시스템관리

기준관리_기본설정

계약관리 | 수급관리 | 콘텐츠관리 | 편성관리 | 메뉴관리 | 광고관리 | 운영관리
시스템관리

CMS관리자 logout

- 기준관리
- 기본설정
- 메뉴설정
- 공통코드
- 공통메시지
- 회사정보
- 로그현황
- 권한관리

■ 시스템관리 > 기준관리 > 기본설정

□ 언어 및 로그설정

- 사용언어 :
- 접속정보로그 :
- 수행업무로그 :
- 패스워드변경주기: 일
- 응답시간로그 :
- 수행에러로그 :

기준관리_메뉴관리

계약관리 | 수급관리 | 콘텐츠관리 | 편성관리 | 메뉴관리 | 광고관리 | 운영관리
시스템관리

CMS관리자 logout

- 기준관리
- 기본설정
- 메뉴설정
- 공통코드
- 공통메시지
- 회사정보
- 로그현황
- 권한관리

■ 시스템관리 > 기준관리 > 메뉴설정

□ 메뉴리스트

- ALL
- 계약관리
 - 계약저관리
 - 계약관리
- 수급관리
 - 수급관리
- 콘텐츠관리
 - 콘텐츠관리
 - h.264인코딩관리
 - 상품관리
 - 통계정보
- 편성관리
 - 편성관리
- 메뉴관리
 - 메뉴관리
 - CCS관리
- 광고관리
 - 광고편성관리
 - 광고계약관리
- 운영관리
 - 검수관리
 - 배포관리
 - 작업관리
 - 운영정보관리
 - INGEST관리
- 시스템관리
 - 기준관리
 - 기본설정
 - 메뉴설정
 - 공통코드
 - 공통메시지
 - 회사정보
 - 로그현황
 - 권한관리
 - 보고서관리

□ 메뉴정보

- 상위메뉴 :
- 메뉴명 (한국어) :
- 메뉴명 (영어) :
- 메뉴명 (일본어) :
- 메뉴명 (중국어) :
- 메뉴설명 :
- 링크URL :
- 바로가기 :
- 출력순서 :
- 사용여부 :
- TOP메뉴이미지명 :

22



기준관리_공통코드

계약관리 | 수급관리 | 콘텐츠관리 | 편집관리 | 메뉴관리 | 광고관리 | 운영관리

시스템관리

CMS관리자 logout

- 기준관리
- 기분설정
- 메뉴설정
- 공통코드
- 공통메시지
- 회사정보
- 로그현황
- 권한관리

시스템관리 > 기준관리 > 공통코드

코드조회
그룹코드: 그룹코드명: 코드: 코드명: 언어구분: 전체 조회

코드그룹리스트

그룹코드: 그룹코드명:
 언어구분: 한국어 영어 (+) : 사용여부(+): 예
 상세설명:

번호	그룹코드	그룹코드명	언어구분	사용여부	상세설명
122	CM062	star point	영어	예	star point
123	CM015	advertisement material ty	영어	예	advertisement materia
124	CM015	광고소재타입	한국어	예	
125	CM096	광고파일타입	한국어	예	
126	CM096	advertisement file type	영어	예	advertisement file typ
127	CM034	advertisement divion	영어	예	advertisement divion
128	CM034	광고구분	한국어	예	
129	CM091	컨텐츠부가정보구분	한국어	예	
130	CM091	contents sub information	영어	예	contents sub informat
131	CM014	상품유형	한국어	예	
132	CM014	product type	영어	예	product type
133	CM072	PACKAGE	한국어	예	
134	CM072	package type	영어	예	package type

신규
저장

코드리스트

그룹코드: 언어구분: 한국어
 코드(+): 코드명:
 상세설명:
 정렬순서: 사용여부: 예

번호	그룹코드	그룹코드명	코드	코드명	언어구분	정렬순서	사
1	CM015	광고소재타입	01	기타필러	한국어		
2	CM015	광고소재타입	02	채널ID	한국어		
3	CM015	광고소재타입	03	OPENING	한국어		
4	CM015	광고소재타입	04	STATION ID	한국어		
5	CM015	광고소재타입	05	OPEN PROMO	한국어		
6	CM015	광고소재타입	06	PR	한국어		
7	CM015	광고소재타입	13	FLASH	한국어		
8	CM015	광고소재타입	08	VOD PREVIEW	한국어		
9	CM015	광고소재타입	09	PGM	한국어		
10	CM015	광고소재타입	10	NVOD 필러	한국어		
11	CM015	광고소재타입	11	PPV 템플릿	한국어		
12	CM015	광고소재타입	12	JAVA APPLICA	한국어		

신규
저장

기준관리_공통메시지

계약관리 | 수급관리 | 콘텐츠관리 | 편집관리 | 메뉴관리 | 광고관리 | 운영관리

시스템관리

CMS관리자 logout

- 기준관리
- 기분설정
- 메뉴설정
- 공통코드
- 공통메시지
- 회사정보
- 로그현황
- 권한관리

시스템관리 > 기준관리 > 공통메시지

메시지조회
메시지구분: 오류 메시지코드: 메시지명: 언어구분: 전체 조회

메시지리스트

메시지구분(+): 오류 언어구분(+): 한국어
 메시지코드(+): EL004 메시지명(+): 권한이 없습니다.
 상세설명:

번호	메시지구분	언어구분	메시지	메시지명	상세설명
1	오류	한국어	EL004	권한이 없습니다.	
2	오류	영어	EL004	You can't excute this page.	
3	오류	한국어	EL001	해당 사용자가 없습니다.	
4	오류	한국어	EL002	비밀번호가 틀렸습니다.	
5	오류	한국어	EL003	해당 사용자는 로그인 할 수 없습니다.	
6	오류	한국어	T0165	H264 프로파일 정보	
7	오류	영어	EL001	User no exist	
8	오류	영어	EL002	Passwod is wrong	
9	오류	영어	EL003	User cannot login	
10	오류	영어	T0165	H264 Profile-Info	

신규
저장
삭제

23



기준관리_접속로그관리

계약관리 | 수급관리 | 콘텐츠관리 | 편성관리 | 메뉴관리 | 광고관리 | 운영관리

시스템관리

CMS관리자 logout

- 기준관리
- 기본설정
- 메뉴설정
- 공통코드
- 공통메시지
- 회사정보
- 로그현황
- 권한관리

시스템관리 > 기준관리 > 로그인 현황

로그조회
조회기간: 2014-04-23 ~ 2014-04-23
사용자명:
조회

로그그룹

- 정속정보로그
 - CMS관리자 (2014.04.23 17:40)
 - 발전계발팀 (2014.04.23 17:36)
 - CMS관리자 (2014.04.23 17:29)
 - 발전계발팀 (2014.04.23 10:10)
 - 발전계발팀 (2014.04.23 10:07)
- 수행업무로그
- 응답시간로그
- 수행해리로그
 - 시간대별 H비조회 (2014.04.23 17:52:03)
 - 현행초정보관리 (2014.04.23 17:42:14)

로그정보

권한관리_사용자관리

계약관리 | 수급관리 | 콘텐츠관리 | 편성관리 | 메뉴관리 | 광고관리 | 운영관리

시스템관리

CMS관리자 logout

- 기준관리
- 권한관리
- 공지사항
- 사용자관리

시스템관리 > 권한관리 > 사용자관리

사용자정보
그룹별권한

회사명:
사용자명:
ID:
그룹:
조회

사용자리스트

- ALL
- 포스데이터
- 나우위즈
- &TV
- MBC

로그인ID(+):

사용자명(+):

직위여부:

연락처(+):

사원번호:

입사일:

사용자그룹(+):

비밀번호(+):

Email:

회사(+):

내선번호:

FAX번호:

퇴사일:

선택한 그룹:

선택 가능 그룹:

- << 관리자
- < 관리자
- 포스데이터컨텐츠팀
- > CP & TV
- >> CP
- 컨텐츠편성기획