

트램 열차 관제 시스템

트램 열차 관제 시스템 – CA (Central Application)

CA는 트램에서 사용되는 IT 시스템의 전반적인 관리 및 제어를 위한 애플리케이션입니다. IT 시스템은 트램의 운영, 유지 보수 및 관리를 위해 필수적인 것으로 IT 시스템의 안정적인 관리 기능을 향상시키기 위한 애플리케이션입니다.

* 주요기능

1. Onlien Diagnostics

- 트램 위치, 상태, 오류 등의 정보 제공
- 트램 정비 계획 관리 / 트램 오류 리포트 생성

2. Broadcasting System

- 트램으로 메시지 전송 기능 제공
- BBS (Board Broadcasting System) / FMS (Fast Message System)

3. AD Broadcasting System

- 트램에서 송출하는 광고에 대한 관리 기능 제공
- 캠페인, 플레이리스트 관리 / 리포트 생성

4. Tram Management

- 트램 정보 관리 기능 제공
- 트램 IT 시스템 펌웨어 관리 기능 제공

5. Visual Monitoring System

- 트램 CCTV 관리 기능 제공
- CCTV 모니터링 / CCTV 영상 다운로드 기능 제공

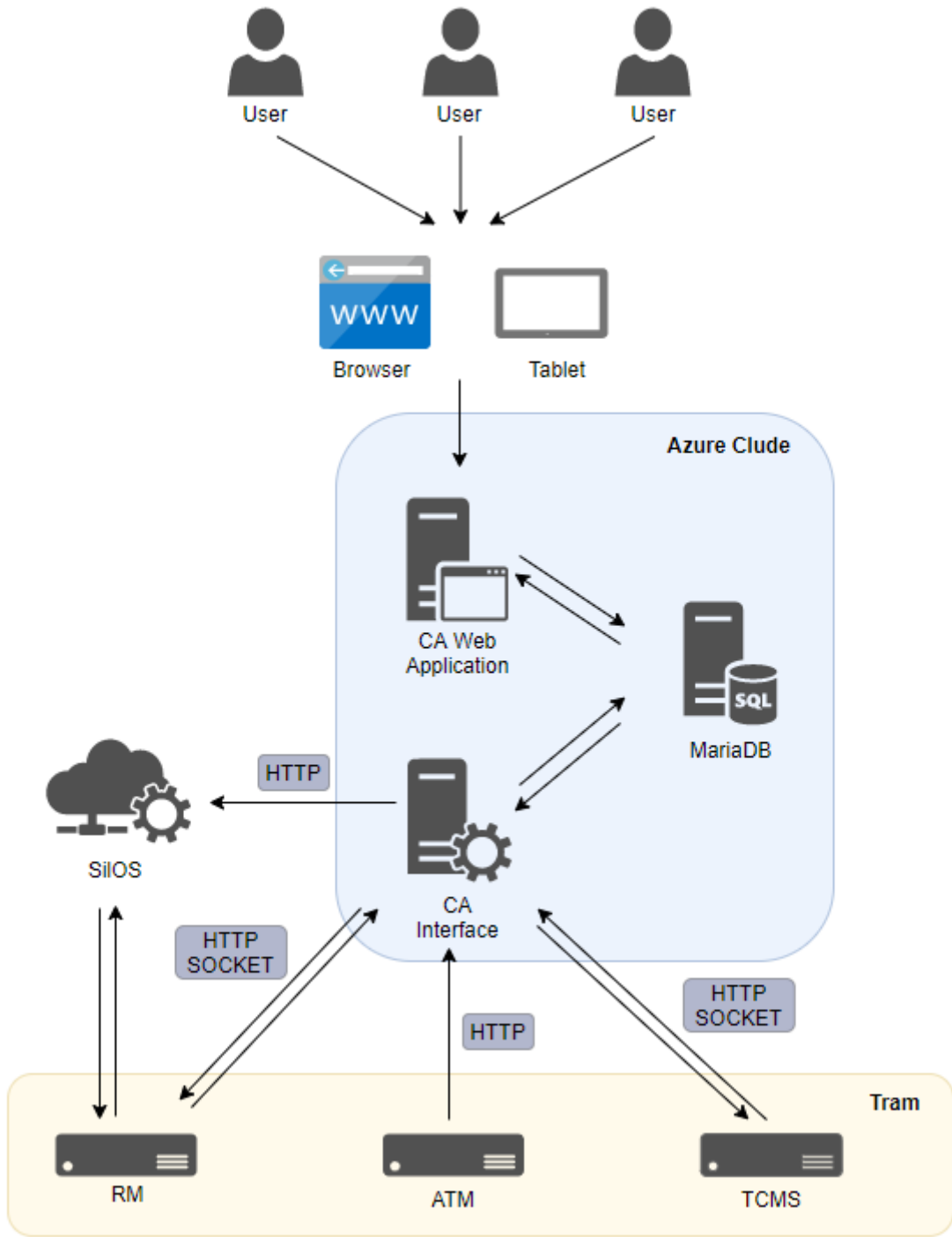
6. PCS (Passenger Counting System)

- 트램 승객 승하차 카운팅 시스템 관리 기능 제공
- PCS 다운로드 / 리포트 생성 기능 제공

7. System Management

- 사용자, 메뉴, 권한 관리 등 시스템 관리 기능 제공
- 로그 확인 / 시스템 상태 확인 / 환경변수 관리 기능 제공

시스템 다이어그램



서비스 기능

1. Online Daignostics

- Tram Monitoring
- LCD Preview
- MapView
- RM Management
- Mainternance Plan
- GPS Storage
- Dictionary
- Report

2. Broadcasting System

- BBS
- FMS

3. AD Broadcasting System

- Customer
- Campaign
- Playlist
- ABS Download
- Display History
- ABS Report

4. Tram Management

- Tram Properties
- Device Management
- Firmware Management
- Configuration Management
- Timetable

서비스 기능

5. Visual Monitoring System

- CCTV Monitoring
- CCTV Download
- Download History
- CCTV USB Download

6. PCS

- PCS Device Monitoring
- PCS Report
- PCS Export
- PCS Verification

7. System Management

- User Account
- Access Level
- Menu
- Access Control System
- History
- Self Diagnostics
- Common Set
- System Information

감사합니다